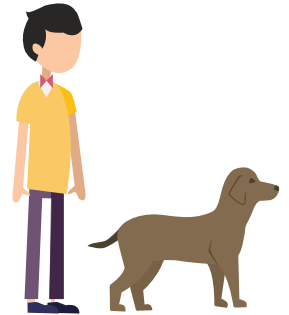
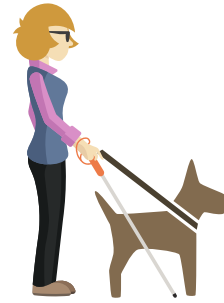




# 服務型動物在餐飲機構

服務型動物是經過專門訓練以為殘疾人工作或執行任務的狗。



- 一隻訓練有素的服務動物不是寵物。服務犬是正在工作的動物。
- 根據《美國殘障人士法》第二和第三條，僅能提供慰藉或情感支持的狗不屬於服務性動物。
- 服務型動物必須受到控制。該動物必須穿上馬甲，繫上繩索或束縛。除非以上裝置會干擾到服務型動物的工作或主人的殘障使不能應用這些裝置。
- 其他種類的動物，無論是經過訓練的還是未經訓練的，都不能視為是服務型動物。
- 主人就餐時不能喂食服務型動物。



如有人欺騙性出示  
何動物指為服務型  
動物即是非法行爲  
(NRS 426.805)

服務型動物不得  
放在購物車或桌  
椅上。



有關服務動物的《美國殘疾人法案》(ADA)的要求，請訪問  
[www.ADA.gov](http://www.ADA.gov).

(Reg 6-501.14)