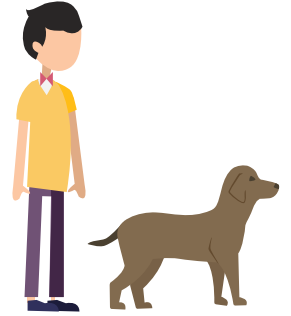
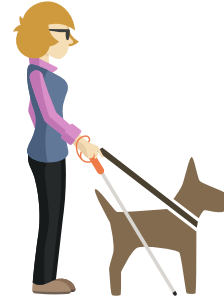




服务型动物在餐饮机构

服务型动物是经过专门训练以为残疾人工作或执行任务的狗。



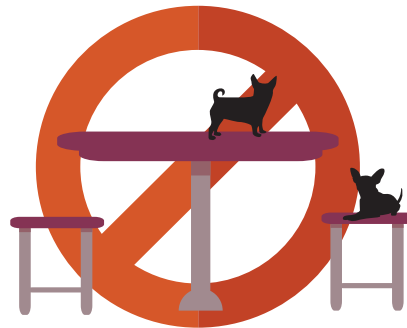
- 一只训练有素的服务动物不是宠物。服务犬是正在工作的动物。
- 根据《美国残障人士法》第二和第三条，仅能提供慰藉或情感支持的狗不属于服务性动物。
- 服务型动物必须受到控制。该动物必须穿上马甲，系上绳索或束缚。除非以上装置会干扰到服务型动物的工作或主人的残障使不能应用这些装置。
- 其他种类的动物，无论是经过训练的还是未经训练的，都不能视为是服务型动物。
- 主人就餐时不能喂食服务型动物。



**如有人欺骗性出示
何动物指为服务型
动物即是非法行为
(NRS 426.805)**

**服务型动物不得
放在购物车或桌
椅上。**

(Reg 6-501.14)



有关服务动物的《美国
残疾人法案》(ADA)
的要求，请访问
www.ADA.gov.